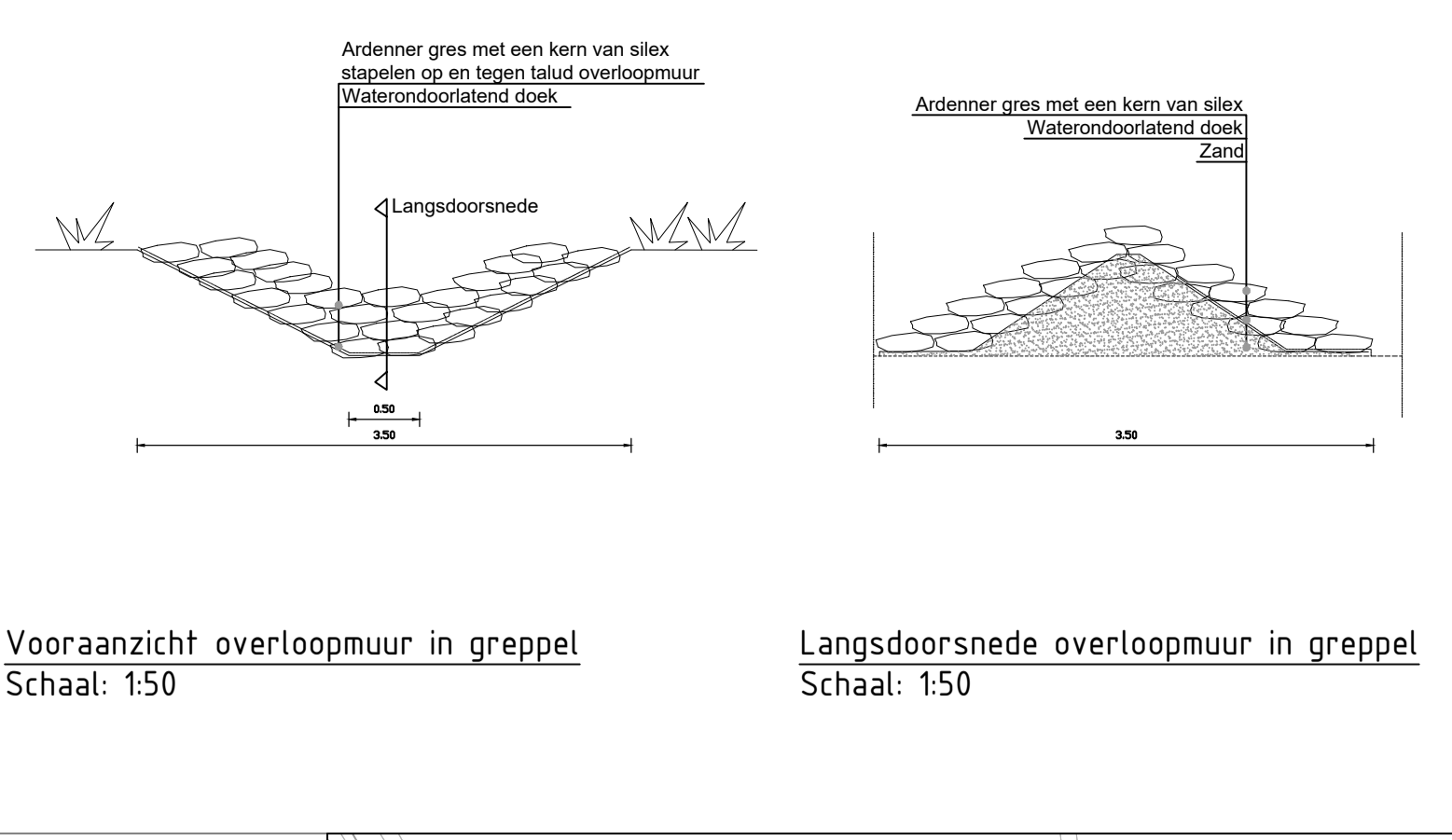
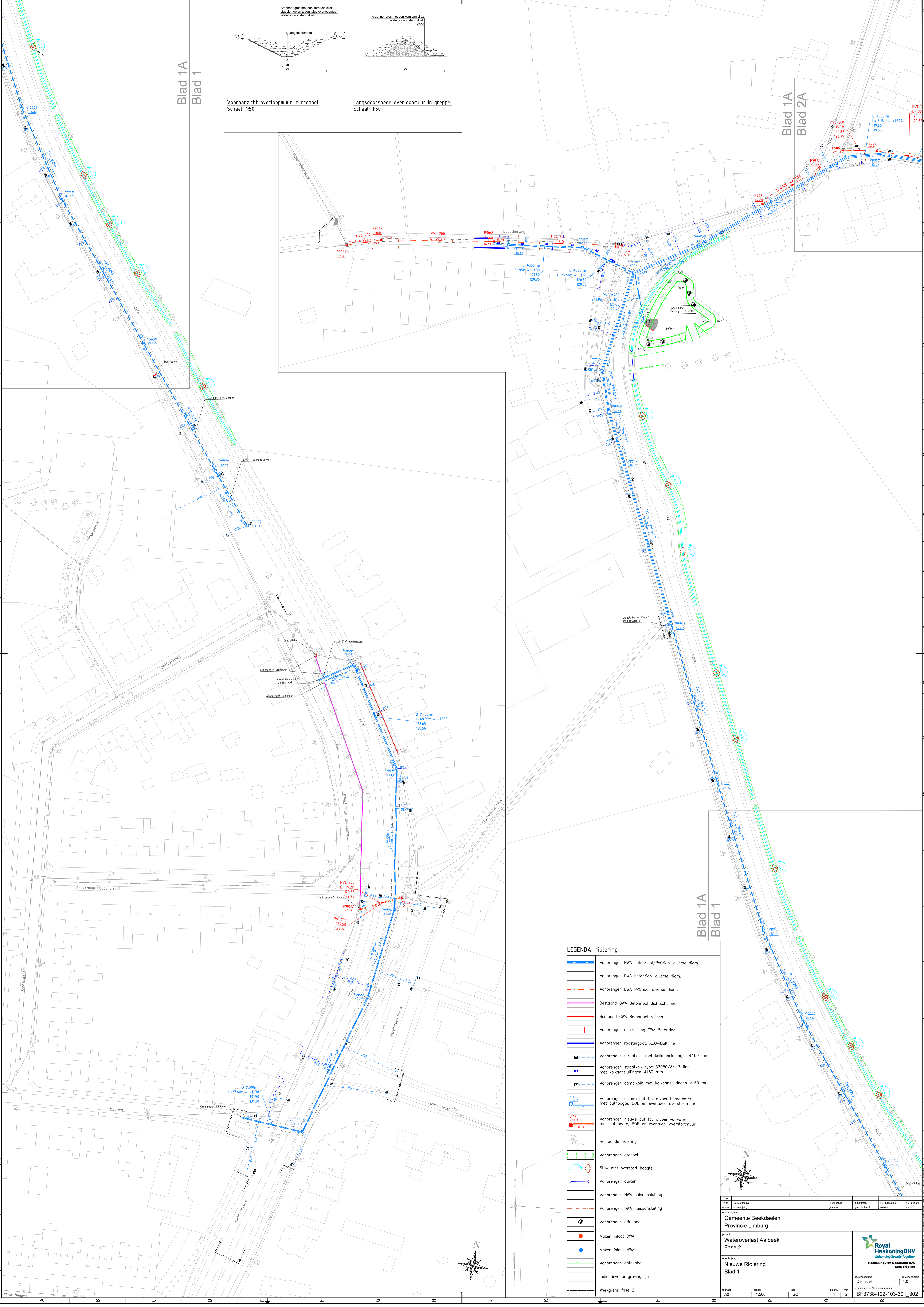


Blad 1A
Blad 1

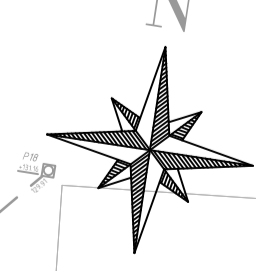


Blad 1A
Blad 2A



LEGENDA: riolering

- Aanbrengen HWA betonriool/PVCriool diverse diam.
- Aanbrengen DWA betonriool diverse diam.
- Aanbrengen DWA PVCriool diverse diam.
- Bestaand GWA Betonriool dichtschuiven
- Bestaand GWA Betonriool reïnen
- Aanbrengen deurelring GWA Betonriool
- Aanbrengen roostergoot. ACC-Multiline
- Aanbrengen straatkalk met kalkaansluitingen ø160 mm
- Aanbrengen straatkalk type S3050/84 P-line met kalkaansluitingen ø160 mm
- Aanbrengen combikalk met kalkaansluitingen ø160 mm
- Aanbrengen nieuwe put bv afvoer hemelwater met puithoogte, BOB en eventueel overstortmuur
- Aanbrengen nieuwe put bv afvoer vuilwater met puithoogte, BOB en eventueel overstortmuur
- Bestaande riolering
- Aanbrengen greppel
- Stuw met overstart hoogte
- Aanbrengen duiker
- Aanbrengen HWA huisaansluiting
- Aanbrengen DWA huisaansluiting
- Aanbrengen grindpaal
- Maken inlaat DWA
- Maken inlaat HWA
- Aanbrengen datakabel
- Indicatieve ontgravinglijn
- Werkgrens fase 2



23	10	R. Wijmans	J. Rouwen	R. Pijpers	16-08-2021
10	10	gevoerd	gecontroleerd	afgekeurd	datum
<p>Gemeente Beekdaelen Provincie Limburg</p> <p>project Wateroverlast Aalbeek Fase 2</p> <p>omschrijving Nieuwe Riolering Blad 1</p> <p>documentatie Definitief 1.0</p> <p>documentnummer BF3738-102-103-301_302</p>					
formaat A0	schaal 1:500	type BO	bladnr. 1	van 2	